

# **POLISSTATION SÄLEN**

Myndighetsbyggnad i fjällmiljö

## BAKGRUND

Olika platser och olika byggnader kräver olika former av arkitektur. Sälens by kräver en annan sorts arkitektur än den typ av arkitektur som man förknippar med en polisstation.

Polisstationen ska vara en byggnad som passar in i fjällmiljön i Sälens by dock utan att ge vika för den tyngd som en polisstation kräver i sin utformning.

Tittar man sig omkring i Sverige och även utomlands så kan man snabbt se ett genomgående tema bland polisstationer. De är fyrkantiga, "tung", slutna volymer som markerar att det är en myndighetsbyggnad med ansvar för säkerhet. Det är en arkitektur som fungerar i vissa städer och andra områden, men inte på det sätt som Sälens by kräver.

I Sälens by finns inte den typen av arkitektur som polisstationer ofta har och därmed hade en polisstation med samma uttryck inte passat in i samhällsbilden.

Byggnaden behöver alltså möta sin omgivning men ändå behålla den tyngd som just en myndighetsbyggnad har som ansvarar för säkerhet.

Tanken är då att låta klassisk och modern fjällarkitektur ligga med som en grund i polisstationens gestaltning tillsammans med en myndighetsbyggnads behov av en mer stringent arkitektur.

Fjällarkitektur har förändrats genom tiderna men många av grundstenarna är densamma oavsett om man ser till den moderna eller den traditionella bebyggelsen.

Materialen är "naturliga", med trä på väggarna, sten i grunden och inte helt ovanligt gräs på taket.

Utformningen har samma drag framförallt med sadeltak med stora taksprång för att kunna ta hand om mycket snö vintertid.

Alla dom elementen bör inte utan ska därför ingå i den nya polisstationen. Väggarna behöver ha trä - inte betong, taken behöver ha gräs - inte papp och det ska vara sadeltak inte platta tak.

Användningen av materialen och formerna kan dock variera och det finns möjligheter att ge tyngd till en byggnad även fast man inte använder, t.ex., betong.

På bilderna intill så syns det exempel på materialinspiration och referenser på andra byggnader, varav två av referenserna också befinner sig i fjällmiljö.

## REFERENSER



Härjedalens fjällmuseum - Jörgen Grönvik



Restaurang Tusen - Murman arkitekter



Finnskogscentrum- Bornstein Lyckefors Arkitekter

## INSPIRATION



Gabion som tak- och fasadmateri



Variant av träfasad



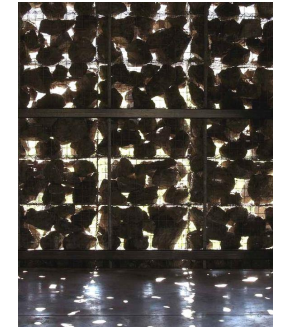
Ljussatt, vertikal, träfasad



Variant av träfasad



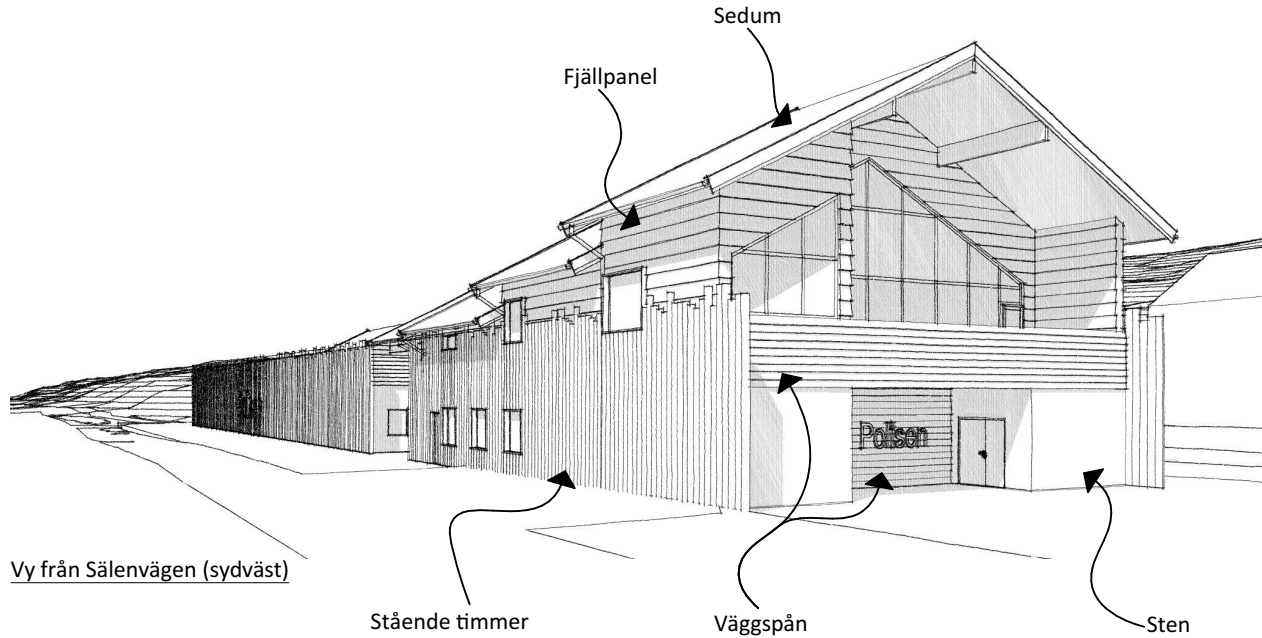
Sedumtak och träfasader



Ljussatt gabion



Variant av träfasad



Vy från Sälenvägen (sydväst)

Volymerna är placerade för att inte stå ut för mycket från berget och omgivningen. Den högsta volymen är placerad i bakkant och de låga volymerna i framkant för att mer harmoniera med berget och dalen.

Tanken är att träet, som en naturlig del av fjällarkitektur, både ska kunna ge en känsla av tyngd och av lätthet till polisstationen.

En fasadlösning bestående av stående timmer på plan 1 ger huset tyngd medan fjällpanelen på våningarna över lättar upp uttrycket.

För att bryta ner volymerna och skapa en större variation inom fastigheten så bryter vi av trä som representerar tyngd med sten, och trä som representerar lätthet med spån.

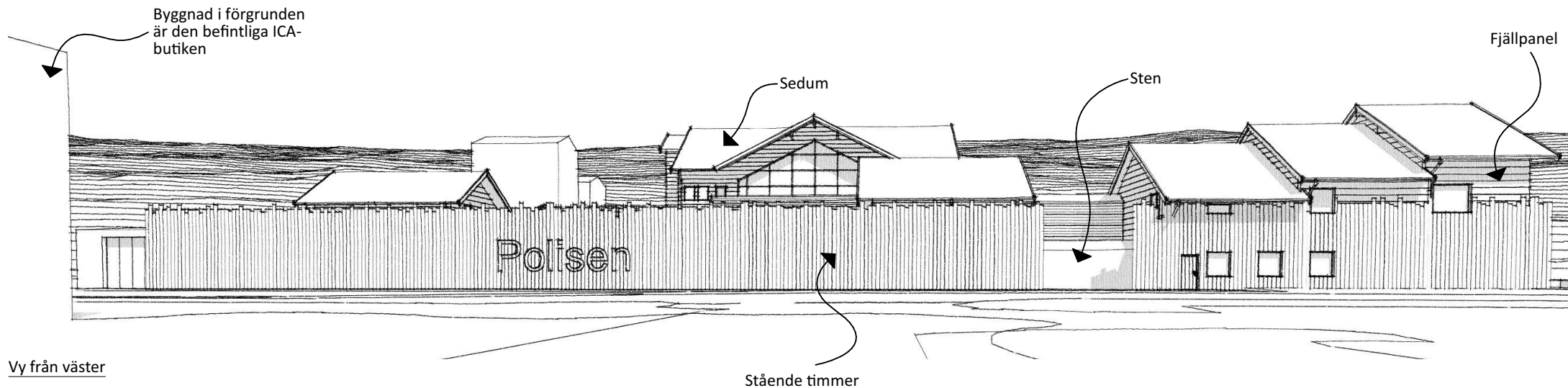
Mindre volymer får en mer detaljerad arkitektur medan de större volymerna får en grövre arkitektur.

Taken utformas i stort som sadeltak med taksprång - återigen med tanke på fjällarkitekturen - belagda med sedum.

Fönster och glaspartier utförs utan spröjsningar och med en mer modern arkitektur som närmar sig en myndighetsbyggnads arkitektur.

#### FÖRKLARINGAR

Vita volymer i bakgrunden avser byggnader på intilliggande fastigheter.



Vy från väster

Stående timmer

Sammanfattningsvis så bygger hela gestaltningen på vissa karaktäristiska egenskaper som binder samman de tre byggnadskropparna inom fastigheten till en helhet samt möjliggör den här typen av byggnad i den känsliga miljön som är Sälen by.

De karaktäristiska egenskaperna är:

1. Fasader av trä i allmänhet och det stående timret i synnerhet
2. Fasader av sten
3. De vegetativa taken
4. Det varierade taklandskapet med de branta lutningarna och de stora taksprången.

#### FÖRKLARINGAR

Vita volymer i bakgrunden avser byggnader på intilliggande fastigheter.

